

## Latar belakang

[Sensus produksi dapat dipergunakan sebagai pendekatan untuk memperkirakan produksi dengan cara menyensus jumlah janjang akan dipanen dikali dengan BJR.

## Tujuan

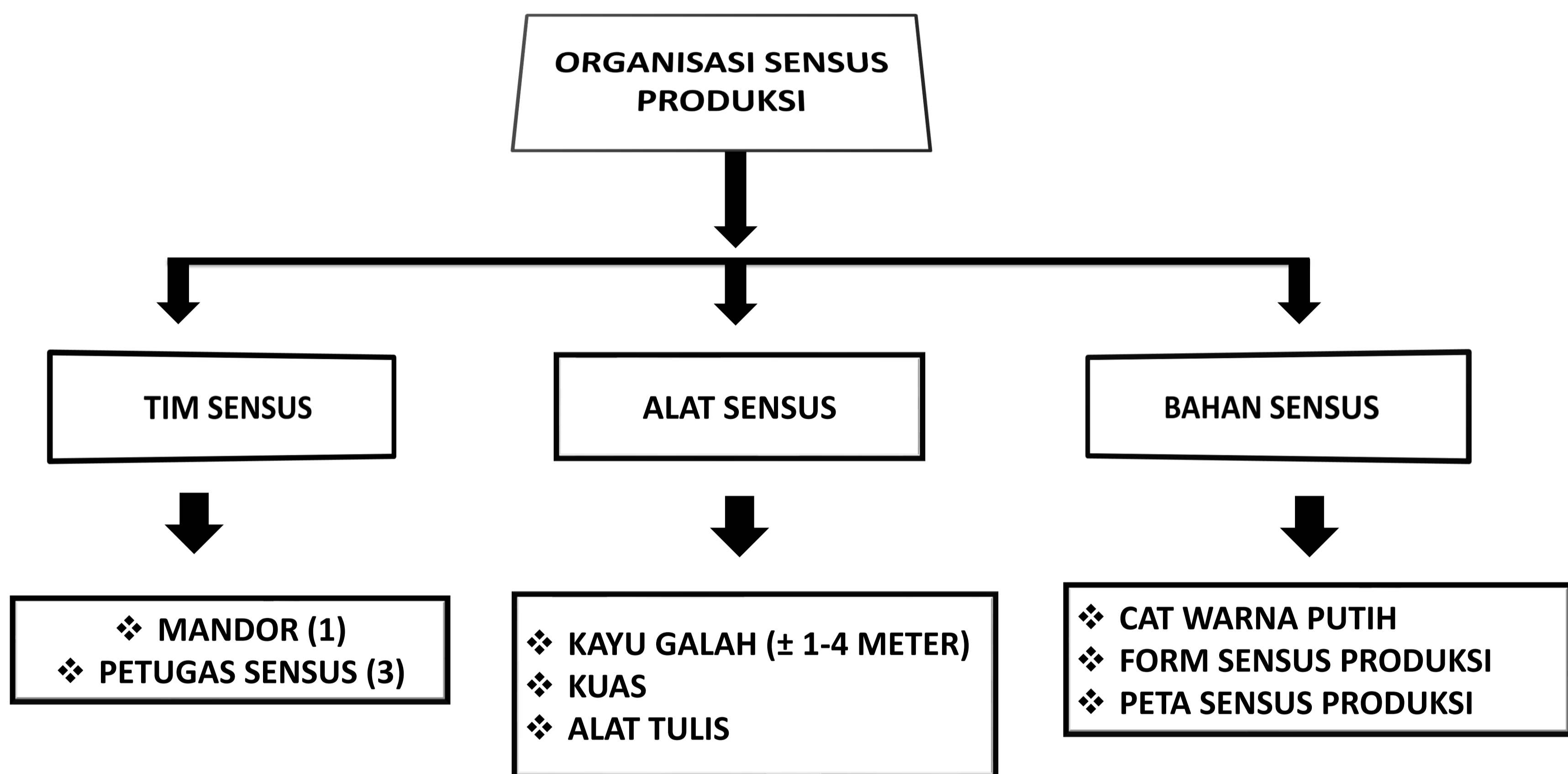
1. Peserta mampu melakukan sensus produksi dengan ketentuan yang sudah ditetapkan
2. Peserta mengetahui besarnya produksi TBS dalam periode 1 semester (6 bulan) pada setiap Blok.

## Target

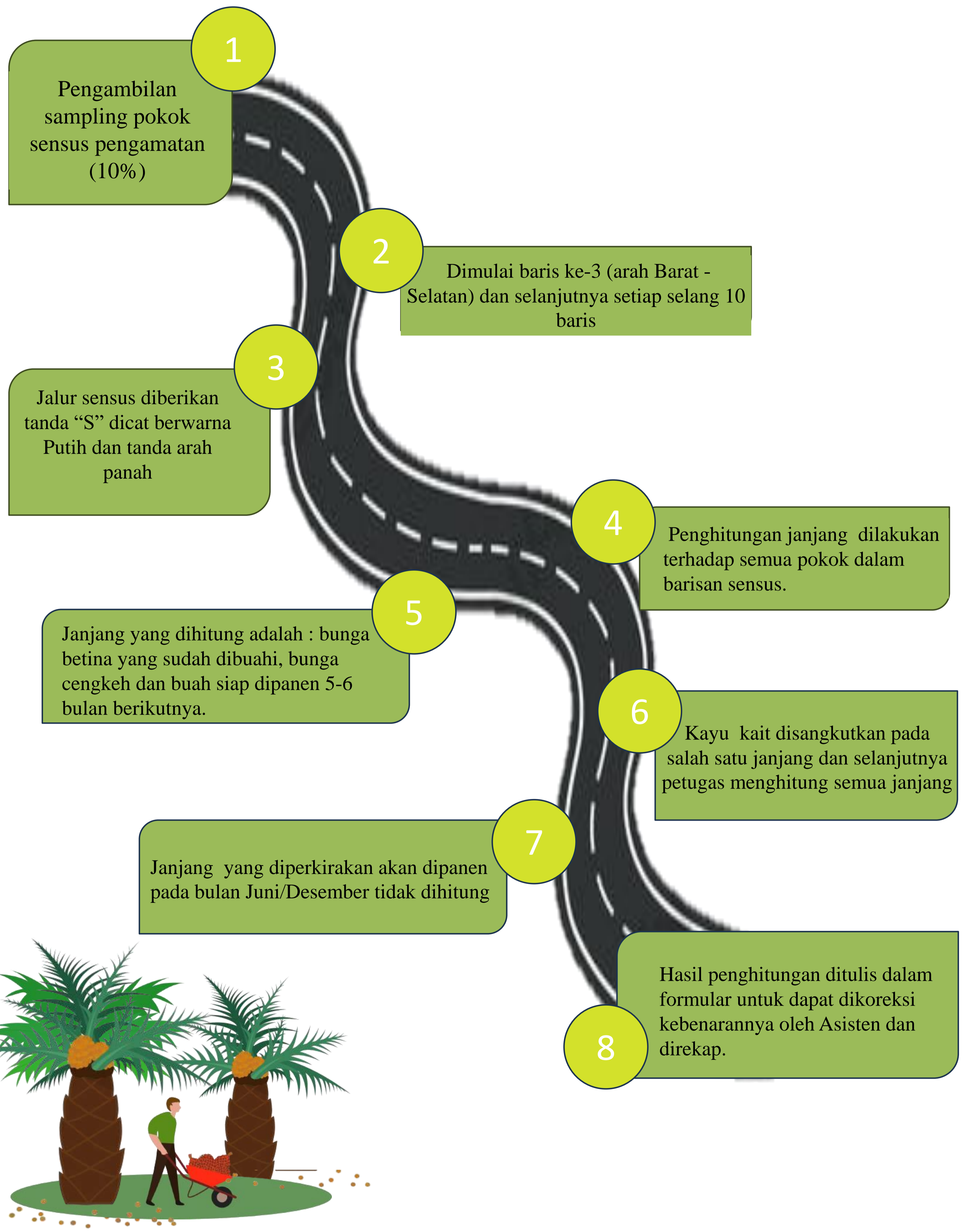
1. Mandor Produksi
2. Karyawan Sensus Produksi



## ORGANISASI SENSUS PRODUKSI



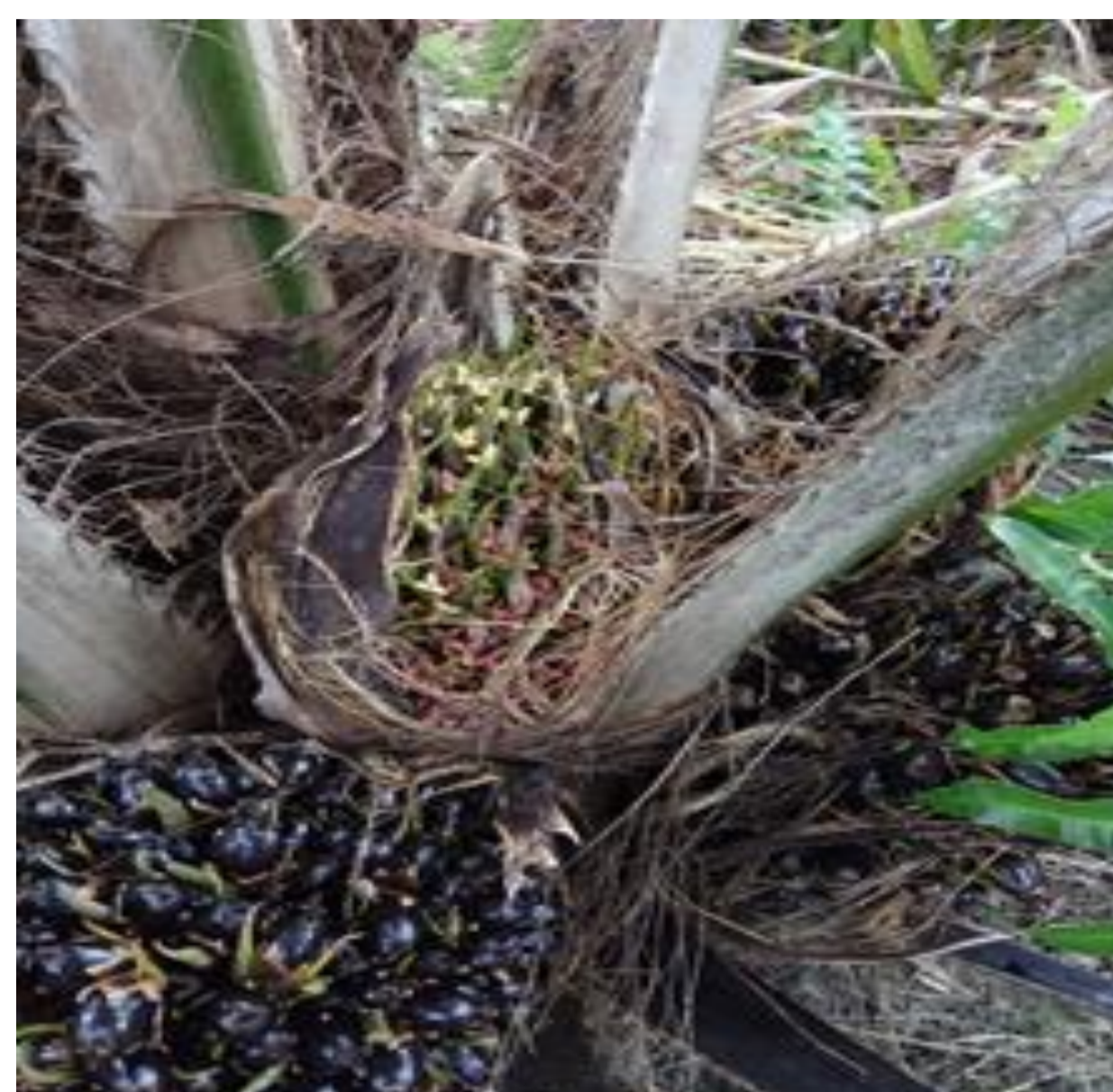
# TEKNIK SENSUS PRODUKSI



## JANJANG YANG DIAMATI



Buah umur 1 Bulan  
(Bunga Betina membuka 75%)



Buah umur 2 Bulan  
(Buah Cengkeh)



Buah umur 3 Bulan  
(Buah Kopi)



Buah umur 4 Bulan



Buah umur 5 Bulan



Buah umur 6 Bulan



## Penutup

**Sensus produksi** adalah penghitungan atau pendataan untuk mengetahui atau memperkirakan produksi selama satu semester (enam bulan mendatang). Parameter yang digunakan adalah jumlah janjang yang ada dipokok dan berat janjang rata-rata (BJR). Dengan demikian apabila diketahui jumlah janjangnya dan berat janjangnya, maka akan dapat diketahui berapa kira-kira tonase yang akan didapat selama satu semester.

*“Teruslah bergerak, karena itu yang membuatmu hidup”*